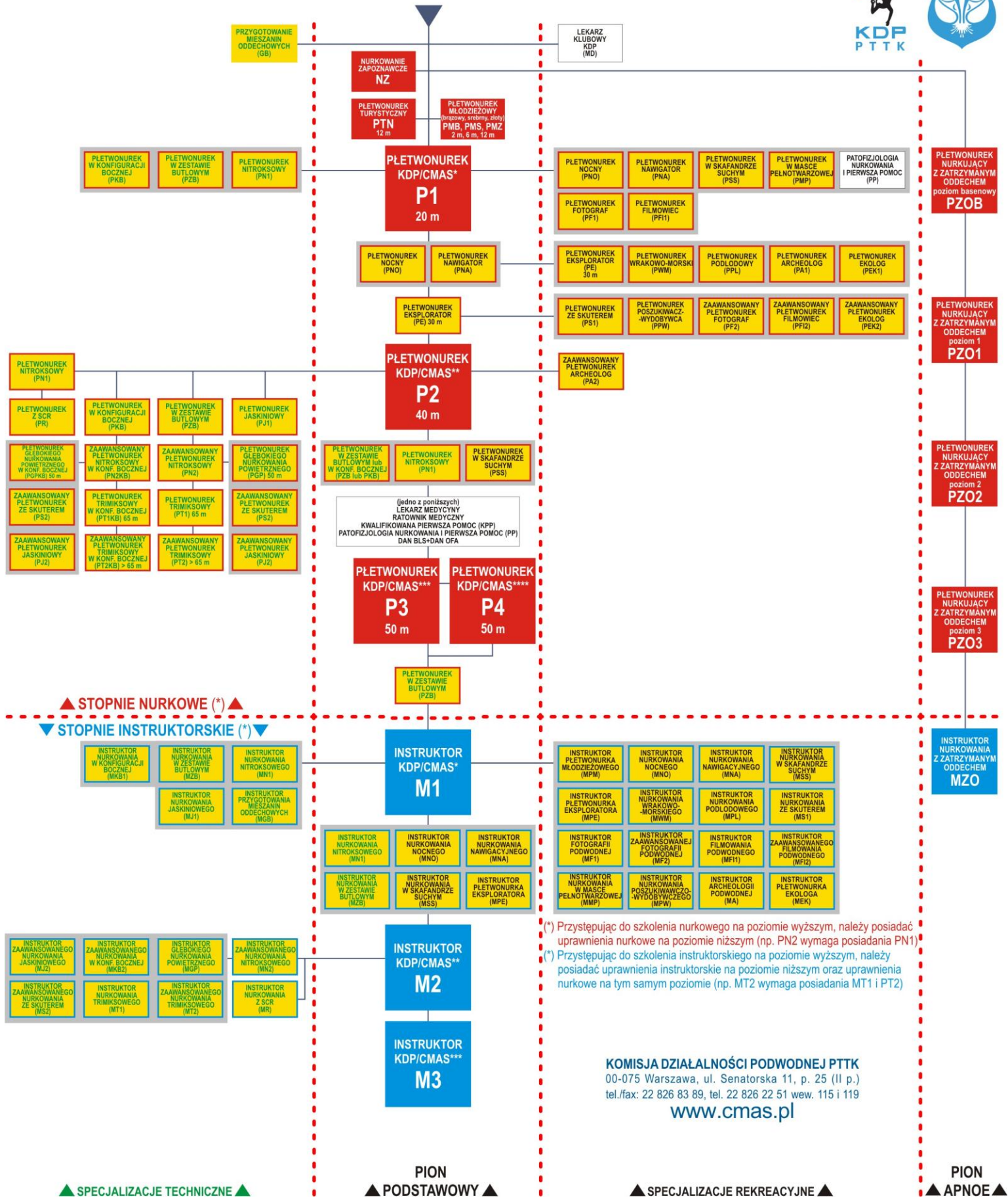


SCHEMAT SZKOLENIA KDP/CMAS



(*) Przystępując do szkolenia nurkowego na poziomie wyższym, należy posiadać uprawnienia nurkowe na poziomie niższym (np. PN2 wymaga posiadania PN1)

(*) Przystępując do szkolenia instruktorskiego na poziomie wyższym, należy posiadać uprawnienia instruktorskie na poziomie niższym oraz uprawnienia nurkowe na tym samym poziomie (np. MT2 wymaga posiadania MT1 i PT2)

KOMISJA DZIAŁALNOŚCI PODWODNEJ PTTK
 00-075 Warszawa, ul. Senatorska 11, p. 25 (II p.)
 tel./fax: 22 826 83 89, tel. 22 826 22 51 wew. 115 i 119
www.cmas.pl